

Progetto Enablin+

Enablin+ è un progetto europeo multilaterale di cooperazione nell'area della formazione professionale. Fa parte del programma LEONARDO "Long life learning" (formazione continua) della Commissione Europea. Il suo obiettivo è quello di contribuire a rendere abili (Enablin è l'opposto di disabilità) bambini e giovani adulti con bisogni complessi di assistenza e cure e le persone che si occupano di loro, favorendo una partecipazione attiva alla vita di tutti i giorni, in famiglia, a scuola e nella comunità.

I partner del progetto Enablin vi augurano un 2016 felice e fortunato!

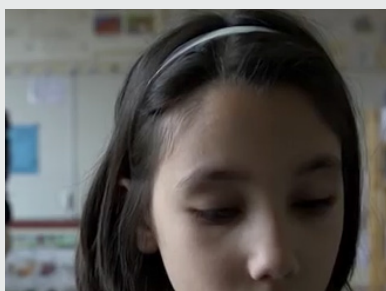


May 2015

**C'è musica nelle bambine con
Sindrome di Rett**

In Maggio 2015 Marina Rodocanachi e Kumiko Toshimori di Fondazione Don Gnocchi, Milano, partner italiano, hanno presentato un lavoro sulla musicoterapia nelle bambine con Sindrome di Rett alla prestigiosa conferenza internazionale EACD (European Academy for Childhood Disabilities) a Copenhagen.

[Read more.](#)

**E dirai sì all'
inclusione?**

Tima vuole chiedervi qualcosa. Siamo curiosi di sapere la vostra risposta. Le direte di sì? Clicca sulla foto per vedere il suo filmato. Luc De Wulf e Inge Rademakers hanno girato questo video per accrescere la consapevolezza che la rimozione delle barriere nei confronti di un'educazione inclusiva deve partire dalla mente delle persone.

[View movie.](#)



November 2015

**Sviluppo di una formazione
europea**

I soci olandesi di Enablin+, Nijland & Kroes, stanno sviluppando un modello di formazione interprofessionale per persone che lavorano nei servizi con i bambini con bisogni complessi ed intensi di assistenza e cure. Il modello verrà sperimentato nel corso del 2016 negli 8 paesi che aderiscono ad Enablin

[Read more.](#)

**Il centro Karin Dom (Varna, Bulgaria) nel compendio delle
buone pratiche della UNICEF**

Il programma d'intervento precoce di Karin Dom è stato incluso nella lista Unicef delle buone pratiche che aiutano i bambini di età inferiore ai tre anni a crescere in un ambiente familiare sicuro e di supporto al loro sviluppo.

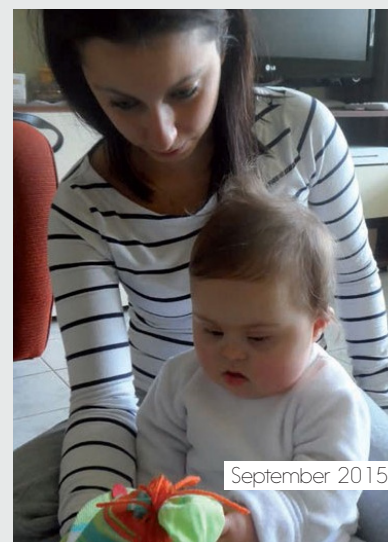
[Read more.](#)

C'è bisogno di una modifica dell'ambiente che accoglie i bambini con bisogni educativi speciali alla scuola materna

Durante la conferenza internazionale

tenutasi dalla Fondazione Karin Dom il 25 settembre 2015, sono state presentate le buone pratiche in tutta la Bulgaria. Abbiamo visto i risultati positivi della cooperazione tra i fornitori di servizi in ambito sociale e istituzioni; abbiamo imparato un certo numero di approcci facili da applicare per migliorare l'ambiente nelle scuole materne e come suggerire una comunicazione più efficace tra genitori ed insegnanti.

[Read more.](#)



September 2015

Notizie dal Belgio



Nel febbraio 2015 è iniziato un nuovo corso all'Università di Anversa (BE), realizzato assieme alla Rete Regionale sulla Salute Mentale della Provincia di Anversa (OGGPA) sul tema della "gestione del comportamento problematico" negli adolescenti e nei giovani adulti con disturbi dello spettro autistici e/o disabilità intellettuale. [Read more.](#)

Gli studenti di medicina pensano "oltre gli aspetti medici" quando fanno esperienza con bambini con bisogni complessi di assistenza e cure [Read more.](#)

Dai centri di cura/assistenza residenziale a centri di risorse multifunzionali, si aprono le porte all'istruzione inclusiva. Una riforma è stata fatta dall'Agenzia Fiamminga per le Persone con Disabilità (che è l'agenzia governativa che finanzia tutte le iniziative orientate verso le persone con disabilità), per cui i centri che si occupano dei bambini con disabilità (che siano residenziali, semi-residenziali o ambulatoriali) devono fornire i loro servizi per poter raggiungere tutta la comunità. Vengono chiamati "centri multifunzionali" (MFC). [Read more.](#)

Settimana tematica Enablin+ pianificata per maggio 2016, unendo le forze con Multiplus. In Belgio, abbiamo avviato un'alleanza con Multiplus, il centro di formazione e risorse nel settore delle persone con disabilità intellettive severe e multiple (Belgio di lingua fiamminga), diretto dalla Professoressa Bea Maes, per diffondere i risultati del progetto di Enablin+ e per organizzare corsi comuni di formazione. [Read more.](#)

Save the date: International Train-the-trainer Course & Conference, Milan, 22-24 September 2016 - and other upcoming events.
[Read more.](#)

Notizie dall'Italia



L'équipe del Vismara ha realizzato la terza parte del progetto "Seduti al loro posto" in India. [Read more.](#)

Nel luglio 2015 Don Gnocchi ha organizzato un campo estivo inclusivo presso il Centro di Riabilitazione Vismara (vedi foto), sponsorizzato anche dalla Fondazione Milan.

L'Università di Milano, Facoltà di Medicina, Scuola di Specializzazione in Neuropsichiatria Infantile, ha chiesto Marina Rodocanachi una lezione rivolta ai medici specializzandi sulla valutazione e l'intervento per bambini co disabilità intellettive gravi e disabilità multiple (PIMD - Profound Intellectual Multiple Disabilities). Ad oggi la teoria e la pratica di intervento nei bambini con bisogni complessi ed Intensi di assistenza e cure erano un argomento trascurato nei piani formativi degli studi di medicina di base e specialistica. Grazie ad Enablin+, questo ora è cambiato.

Nell'agosto 2015 la Fondazione Don Gnocchi ha approvato la creazione di



un Dipartimento di Neuropsichiatria Infantile e Riabilitazione: 10 servizi per la riabilitazione del bambino, appartenenti alla Fondazione Don Gnocchi e che lavoravano come strutture separate, si coordineranno per poter lavorare in un modo pianificato ed integrato per sviluppare un dipartimento di intervento clinico e di ricerca altamente specializzato. Il centro principale è l'Istituto Santa Maria Nascente per la Riabilitazione e per la Ricerca Scientifica in Riabilitazione. Gli altri servizi si trovano a Milano (Centro Vismara), in Lombardia, nelle Marche, nel Lazio ed in Campania.



Incontri tra partner

I partner a Wijnhe (Olanda) durante il terzo incontro dedicato al terzo pacchetto di lavoro: lo sviluppo di una formazione interdisciplinare all'interno dei servizi. [Read more.](#)



Mini simposio

Il mini-simposio organizzato da Nijland & Kroes è stato un successo. [Have a look at the presentations.](#)



Campus estivo inclusivo

Campo inclusivo estivo a Edolo Italia con 15 famiglie con figli con disabilità intellettive (tra cui alcuni con bisogno complesso), fratelli, volontari e personale del Centro Imparole ed Enablin+. [Read more.](#)